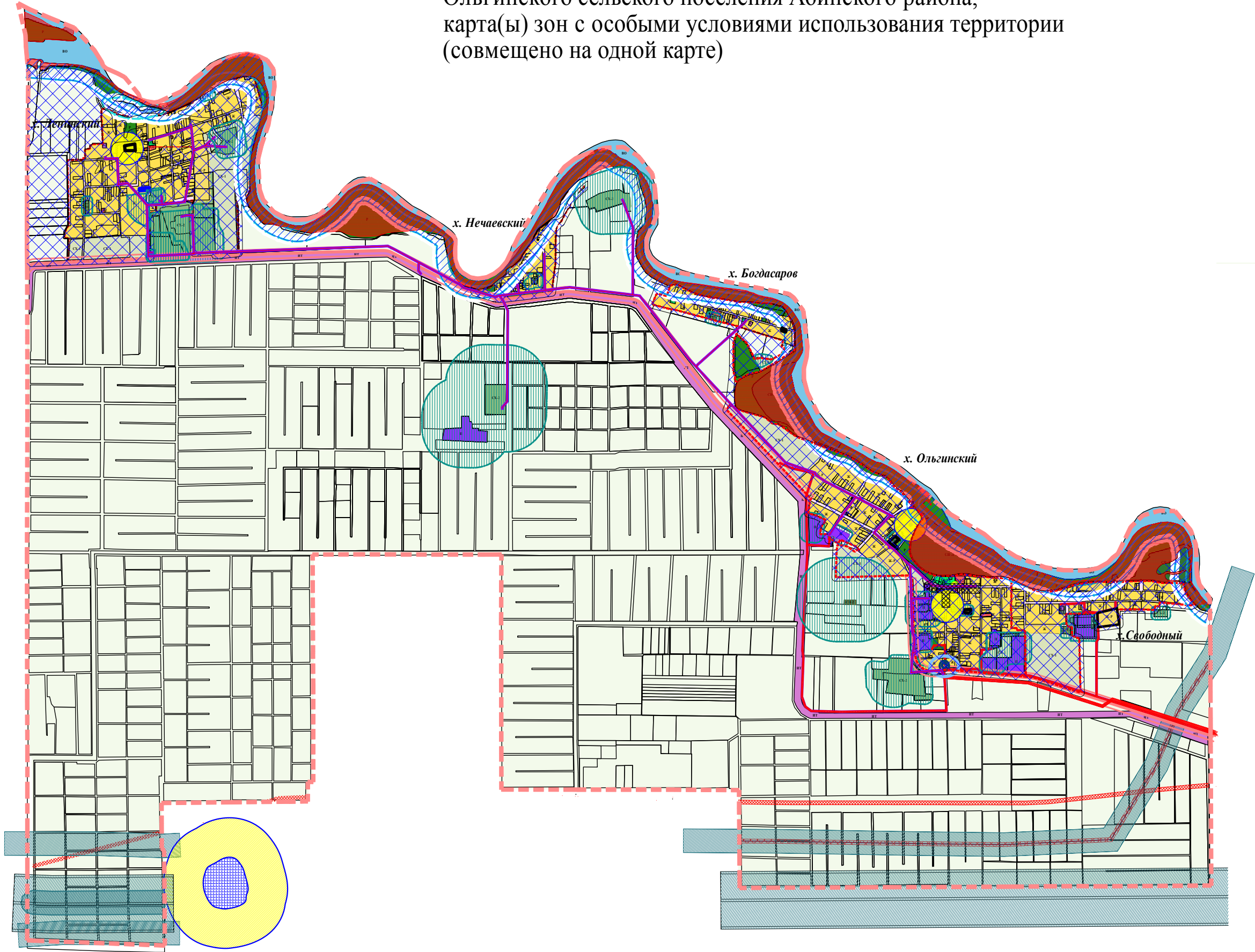


Статья 38. Карта(ы) градостроительного зонирования  
Ольгинского сельского поселения Абинского района,  
карта(ы) зон с особыми условиями использования территории  
(совмещено на одной карте)



УСЛОВНЫЕ ОБОЗНАЧЕНИЯ	
	Граница сельского поселения
	Граница населенного пункта
	Границы территориальных зон
	Границы земельных участков, внесенных в кадастр
	Магистральный трубопровод
	Межпоселковый распределительный газопровод
	Линия электропередачи
ТЕРРИТОРИАЛЬНЫЕ ЗОНЫ	
Жилые зоны	
	Ж Зона застройки индивидуальными жилыми домами с содержанием домашнего скота и птицы
	Ж-Р Зона развития застройки жилыми домами
Общественно-деловые зоны	
	ОД-1 Центральная зона делового, общественного и коммерческого назначения
	ОД-2 Зона делового, общественного и коммерческого назначения местного значения
Специальные торговые обслуживающие и деловые зоны для объектов с большими земельными участками	
	ТОД-1 Зона объектов здравоохранения
	ТОД-2 Зона объектов образования и научных комплексов
	ТОД-3 Зона объектов религиозного назначения
Производственные зоны	
	П Зона предприятий, производств и объектов II-V классов опасности
Зоны инженерной и транспортной инфраструктуры	
	ИТ Зона инженерной и транспортной инфраструктуры
Зоны сельскохозяйственного использования	
	СХ-1 Зона сельскохозяйственных угодий
	СХ-2 Зона объектов сельскохозяйственного назначения
Зоны рекреационного назначения	
	Р Зона рекреационного назначения
	ВО Поверхностные водоемы
Зоны специального назначения	
	СП-1 Зона кладбищ
	СП-2 Зона размещения отходов потребления
	СП-3 Земли лесного фонда
Иные виды территориальных зон	
	ПВ Зона озеленения специального назначения
	Улично-дорожная сеть (территории общего пользования)
	Земли сельскохозяйственного назначения
Границы зон с особыми условиями использования территорий:	
	Граница санитарно-защитной зоны
	Граница водоохранной зоны
	Граница прибрежной защитной полосы
	Границы охранных зон объектов инженерной инфраструктуры
	Объекты историко-культурного наследия
	Зона санитарного разрыва от категоризованных автомобильных дорог
	Зона санитарной охраны артезианских (II пояс)
	Зона санитарной охраны артезианских (III пояс)
	Зона затопления при половодьях и паводках 1-й обеспеченности
	Зона подтопления
	Территории, в границах которых введены требования к архитектурно-градостроительному облику объектов капитального строительства

Правила землепользования и застройки  
Ольгинского сельского поселения  
Абинского района

Карта(ы) градостроительного зонирования  
Ольгинского сельского поселения Абинского района,  
карта(ы) зон с особыми условиями использования  
территории (совмещено на одной карте)

Администрация  
муниципального образования  
Абинский район