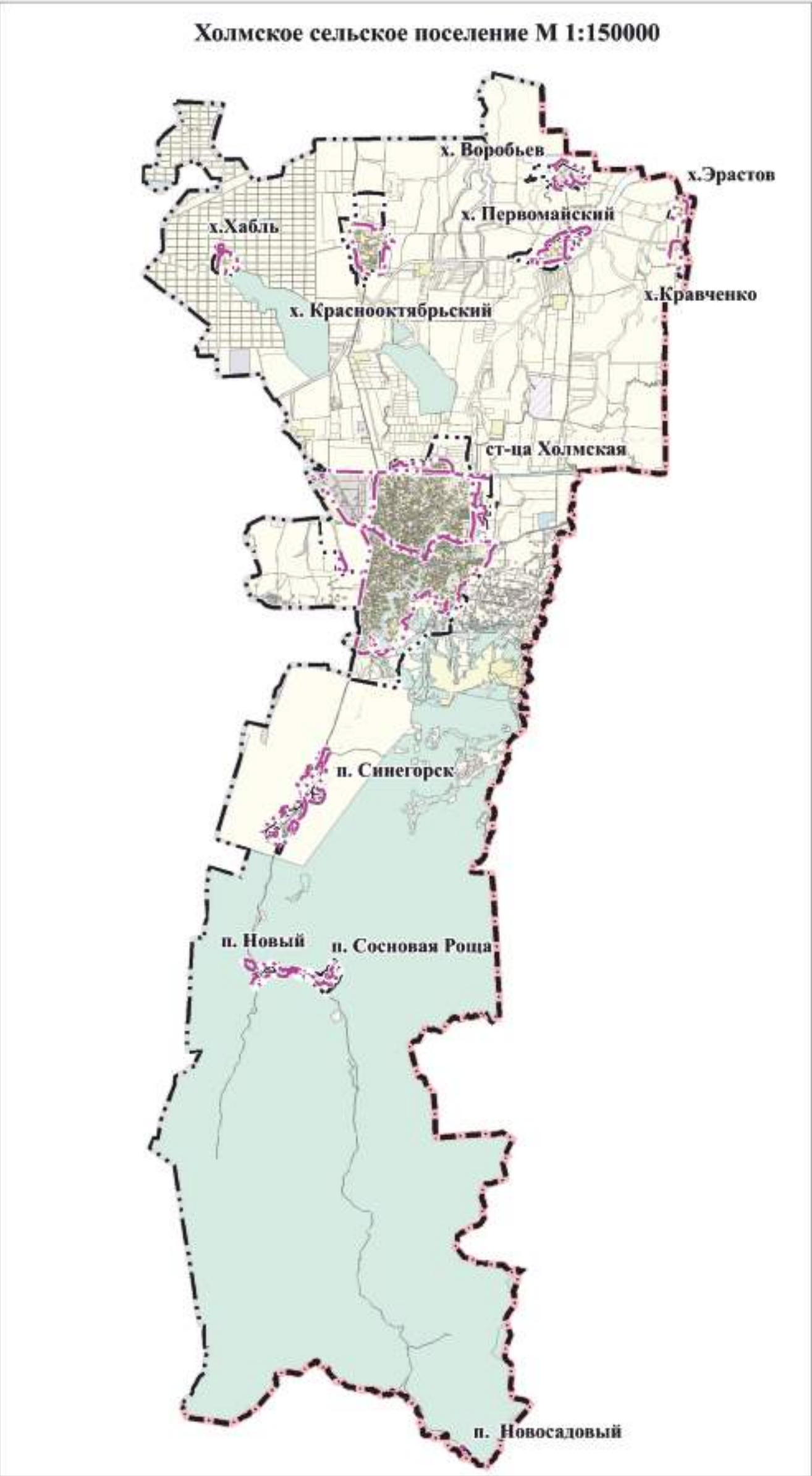
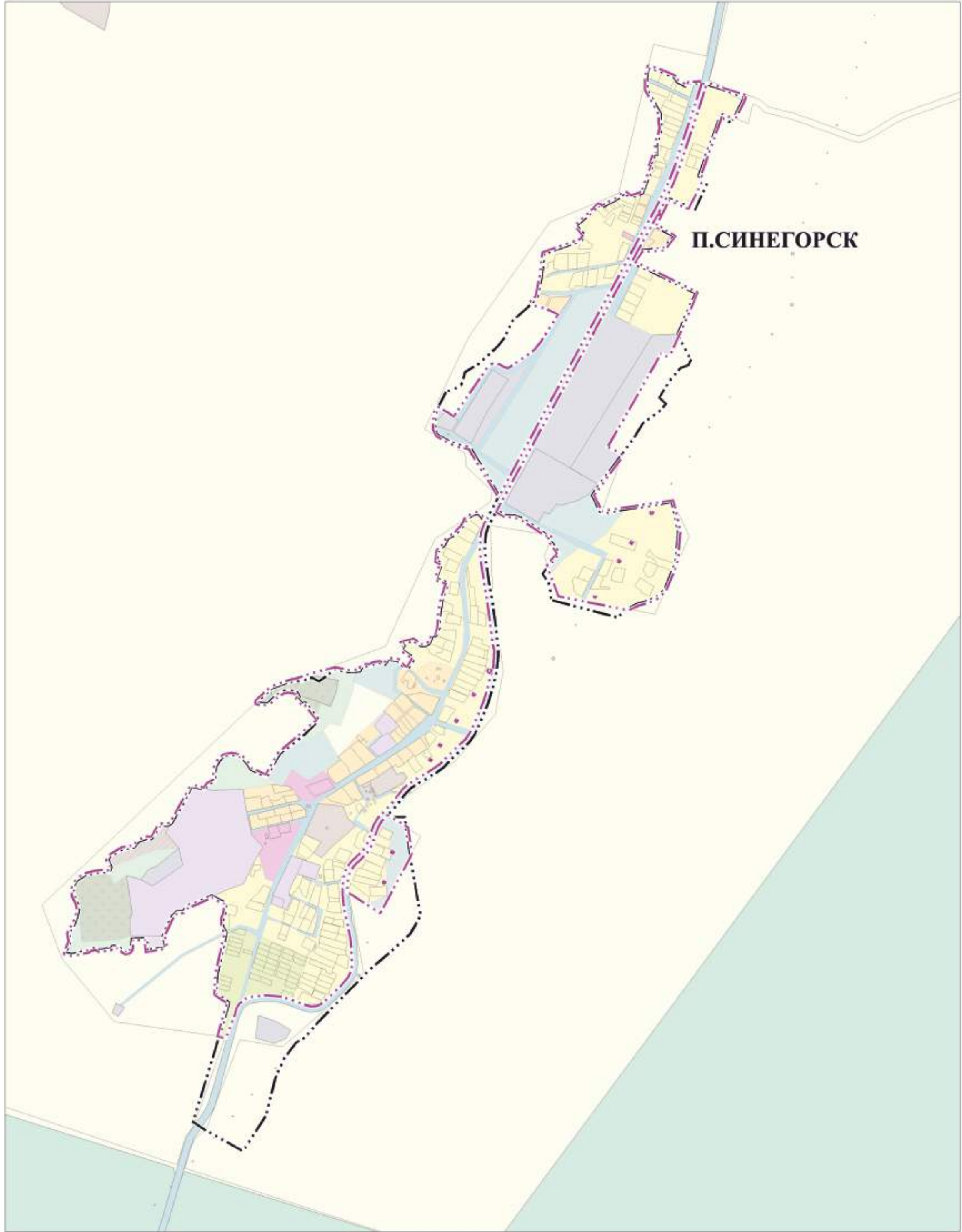
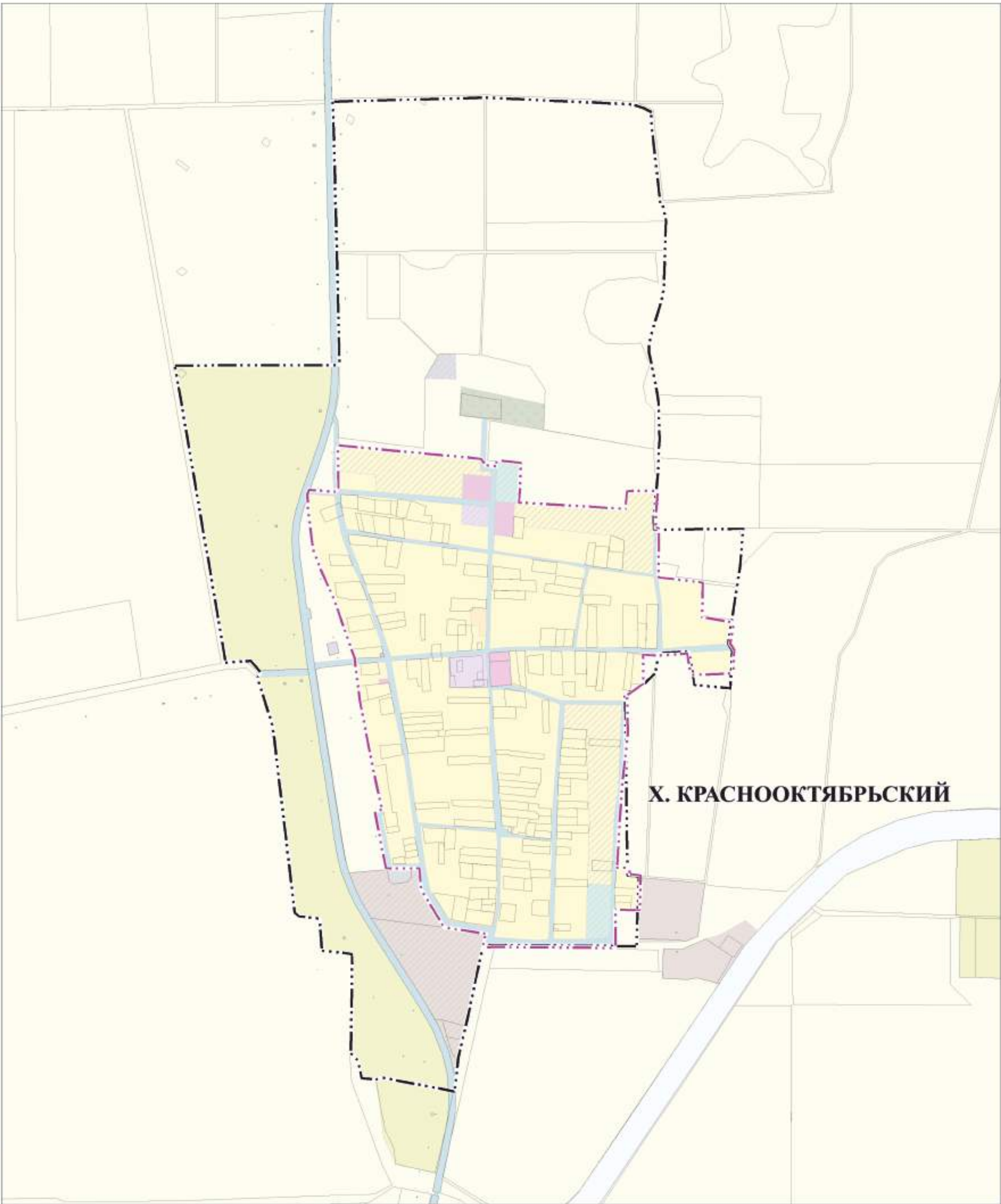
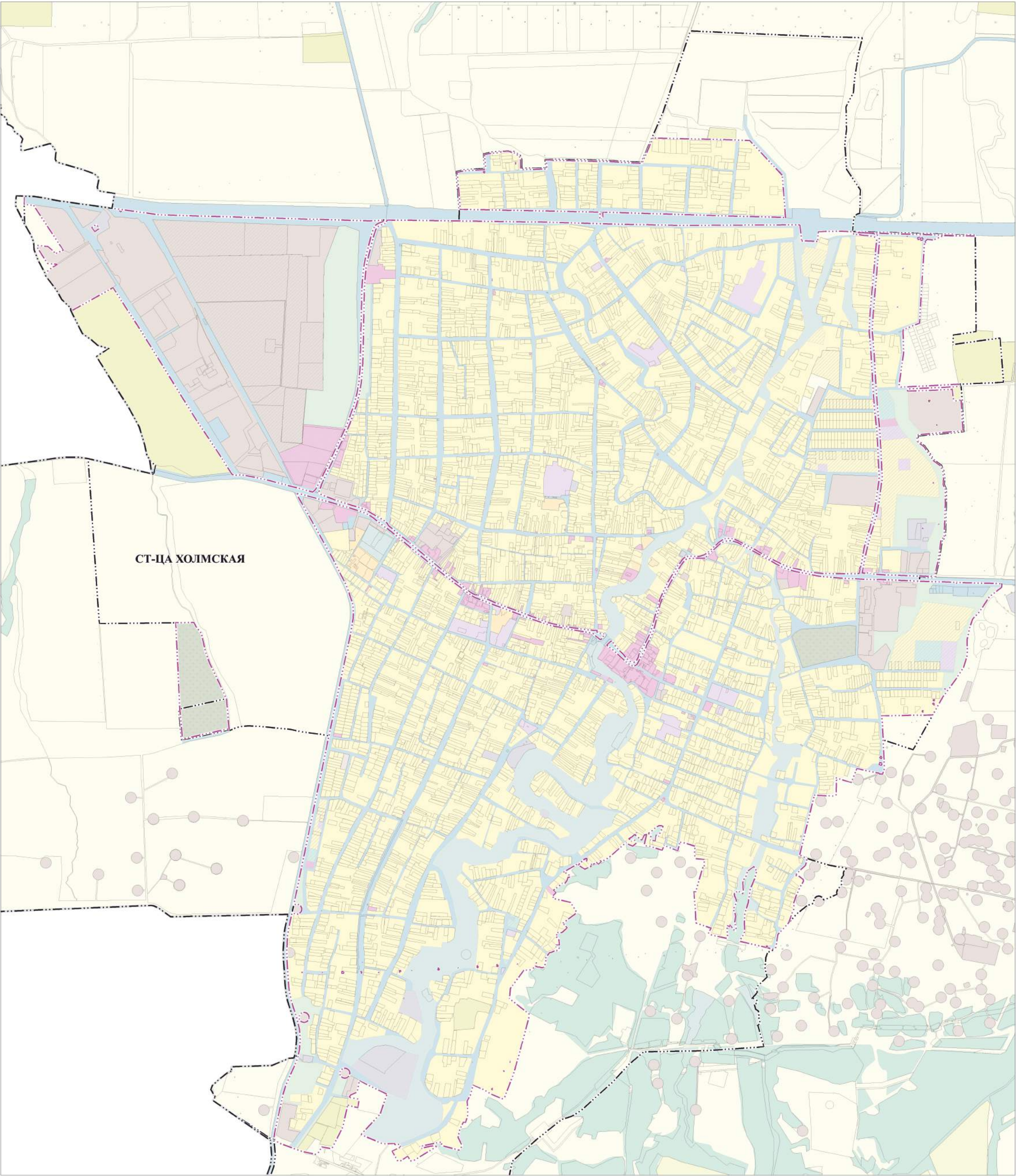




ВНЕСЕНИЕ ИЗМЕНЕНИЙ В ГЕНЕРАЛЬНЫЙ ПЛАН ХОЛМСКОГО СЕЛЬСКОГО ПОСЕЛЕНИЯ АБИНСКОГО РАЙОНА КРАСНОДАРСКОГО КРАЯ

Карта границ населённых пунктов Холмского сельского поселения Абинского района Краснодарского края
М 1:10000



- УСЛОВНЫЕ ОБОЗНАЧЕНИЯ**
- АДМИНИСТРАТИВНЫЕ ГРАНИЦЫ**
- | | |
|---|--|
|  | Границы Абинского муниципального района |
|  | Границы Хотьменского сельского поселения |
|  | Планируемые границы населённых пунктов |
|  | Существующие границы населённых пунктов |

- | ФУНКЦИОНАЛЬНЫЕ ЗОНЫ | | |
|---------------------|-------------------|---|
| Плотность застройки | Средняя плотность | |
| | | Зона застройки индивидуальными жилыми домами |
| | | Зона застройки многоквартирными жилыми домами (до 4 этажей, включая мансарды) |
| | | Общественно-деловая зона |
| | | Многофункциональная общественно-деловая зона |
| | | Зона специализированной общественной застройки |
| | | Промышленная зона |
| | | Коммунально-складская зона |
| | | Зона инженерной инфраструктуры |
| | | Зона транспортной инфраструктуры |
| | | Зона сельскохозяйственного использования |
| | | Зона сельскохозяйственных и агротуристических рекреационных территорий |
| | | Промышленная зона сельскохозяйственных предприятий |
| | | Зона автодорожных |
| | | Зона рекреационного назначения |
| | | Зона отдыха |
| | | Зона лесов |
| | | Зона клубный |
| | | Зона оздоровления и оздоровительного отдыха |
| | | Зона оздоровления специального назначения |
| | | Зона аэропортов |

* Зона лесов нанесена в соответствии с:
1. Ст. 10 Федерального закона № 280-ФЗ, в редакции Федерального закона от 30 апреля 2021 г. № 120-ФЗ «О внесении изменений в Федеральный закон «О государственной регистрации недвижимости» и отдельные законодательные акты Российской Федерации». 2. Данными базы данных Единого государственного реестра недвижимости (границы лесничеств, учтенные в базе ЕГРН).

[illegible]

ПРОЕКТ